

Club Entomologique

ROSALIA

## Compte-rendu de la sortie annuelle Rosalia 2023

17 & 18 juin - Champsaur et Champoléon (05)

par Robin GUILHOT

La sortie 2023 de l'association entomologique grenobloise Rosalia a rassemblé une douzaine de participants pour deux jours de prospection dans les Hautes-Alpes. Le premier jour fut l'occasion de prospecter sur la commune de Poligny, d'abord le long du Drac puis plus en hauteur autour d'une clairière du grand bois de Poligny, avant une chasse de nuit fraîche et aventureuse sur le même lieu, intercalée d'un diner bien mérité au camp de base, l'hôtel logis la Cremaillère de Saint-Bonnet-en-Champsaur. Le second jour fut consacré à l'exploration d'un secteur de Champoléon, au niveau du hameau des Borels. La majorité des taxons contactés sont des coléoptères, dont un certain nombre d'espèces intéressantes, en particulier deux espèces de charançons rares en France. Ces captures, le beau temps, la bonne humeur ambiante et la qualité des échanges entre les participants firent de cette sortie un franc succès, sans compter la chance de pouvoir être compagnons de chasse, pour la plupart d'entre nous une dernière fois, avec Jean-Pierre Renvazé, disparu le 3 Octobre 2023.

Participants : François Blache, André Bauvey, Pascal Collioud, Alain de Neeff, Christian Gandy, Robin Guilhot, Michel Lemasson, Jean-Louis Ollagnon, Jacques Recher, Françoise Renvazé, Jean-Pierre Renvazé

### 17 Juin 2023 : Station 1 – Poligny (05), Les Basses Baraques, entre la N 85 et le Drac

Coordonnées : Longitude : 6° 2' 2.0" E – Latitude : 44° 42' 43.5" N (Parking).

Conditions : 10h à 12h, chaud et ensoleillé. Large prairie au-dessus du Drac et lit du Drac. Altitude : 900 m.

Espèces remarquables (Figure 1) : Le chrysomélide *Pachybrachis hippophaes* a été capturé sur sa plante hôte, l'argousier *Hippophae rhamnoides*. Nous avons observé ici le scarabéidé *Exomala succincta*. Cette espèce, séparée de *Exomala campestris* en 2009 (Rössner, Zorn & Branco) est répartie en France dans les Alpes et est assez commune dans le Champsaur, elle sera d'ailleurs recontactée plusieurs fois sur différents sites de la vallée lors de la sortie. L'histéride *Hister helluo*, une espèce peu commune, a été prise au battage d'Aulne en présence de sa proie favorite, *Agelastica alni*. Toujours au battage, deux curculionides intéressants se sont dévoilés : *Polydrusus inustus*, une espèce d'Europe centrale actuellement en expansion en France, caractérisée par la présence à la fois de soies dressées et de squamules sur les élytres, et de *Pseudomylocerus canescens*, localisé en France dans les Alpes du Sud.



**Figure 1. Station 1 – Poligny (05), Les Basses Baraques.** a) *Pachybrachis hippophaes* (photo : Michel Lemasson), b) *Exomala succincta* (photo : Michel Lemasson), c) *Ephemera danica* (photo : Michel Lemasson), d) L'histéride *Hister helluo* prédatant des larves de *Agelastica alni* (photo : Hans-Joachim Grunwald), e) *Eurygaster maura* (photo : Michel Lemasson), f) *Pseudomyllocerus canescens* (photo : Alexander Slutsky), g) *Polydrusus inustus* (photo : Guillaume Jacquemin - Insecte.org).



Après une pause déjeuner bien méritée le long de la D 617, à 1000 m, avec une belle observation de *Alabonia geoffrella*, nous nous sommes dirigés vers le second site de la journée (photos de François Blache et Michel Lemasson).



### 17 Juin 2023 : Station 2 – Grand Bois de Poligny (05), route forestière

Coordonnées : Longitude : 6° 1' 48.1" E – Latitude : 44° 40' 25.3" N (Parking).

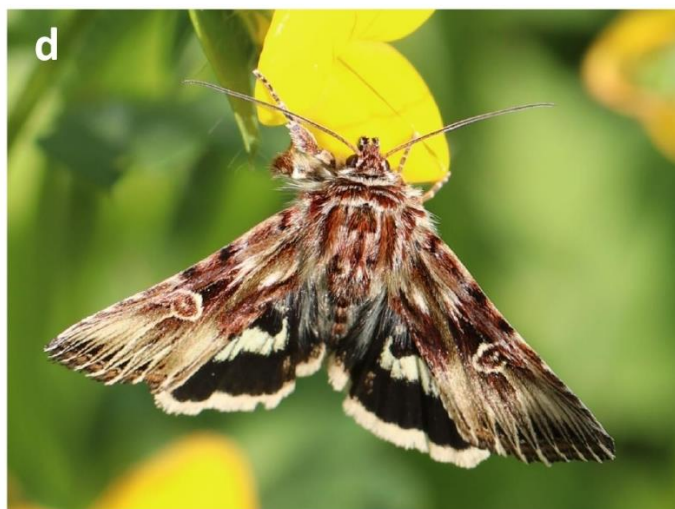
Conditions : Clairière entourée de grands arbres (principalement résineux) et aulnes à découvert, végétation herbacée assez en retard. Altitude : 1389 m. Le site a été prospecté une première fois entre 15h et 17h (chaud et ensoleillé) puis de nouveau entre 21h00 et 23h45 (temps frais et découvert, utilisation de deux pièges lumineux et fauchage / battage à proximité des pièges).

Espèces remarquables : De jour (Figure 2), le cérambycidé *Oxymirus cursor* a été débusqué sous l'écorce d'une grosse chandelle de résineux. De nombreux coléoptères phytophages ont été collectés dont les belles *Oreina cacaliae* et *Oreina collucens* au fauchage d'herbacées. De nuit (Figure 3), quelques lépidoptères nocturnes ont été collectés et identifiés le lendemain matin. Le curculionide *Tropiphorus elevatus*, habituellement trouvé sous les pierres, a curieusement été pris au fauchage, possiblement une conséquence de la chasse nocturne.

Entre les deux prospections, diurne puis nocturne, dans le grand bois de Poligny, un agréable apéritif puis diner permit de revigorer les troupes (photos de François Blache).

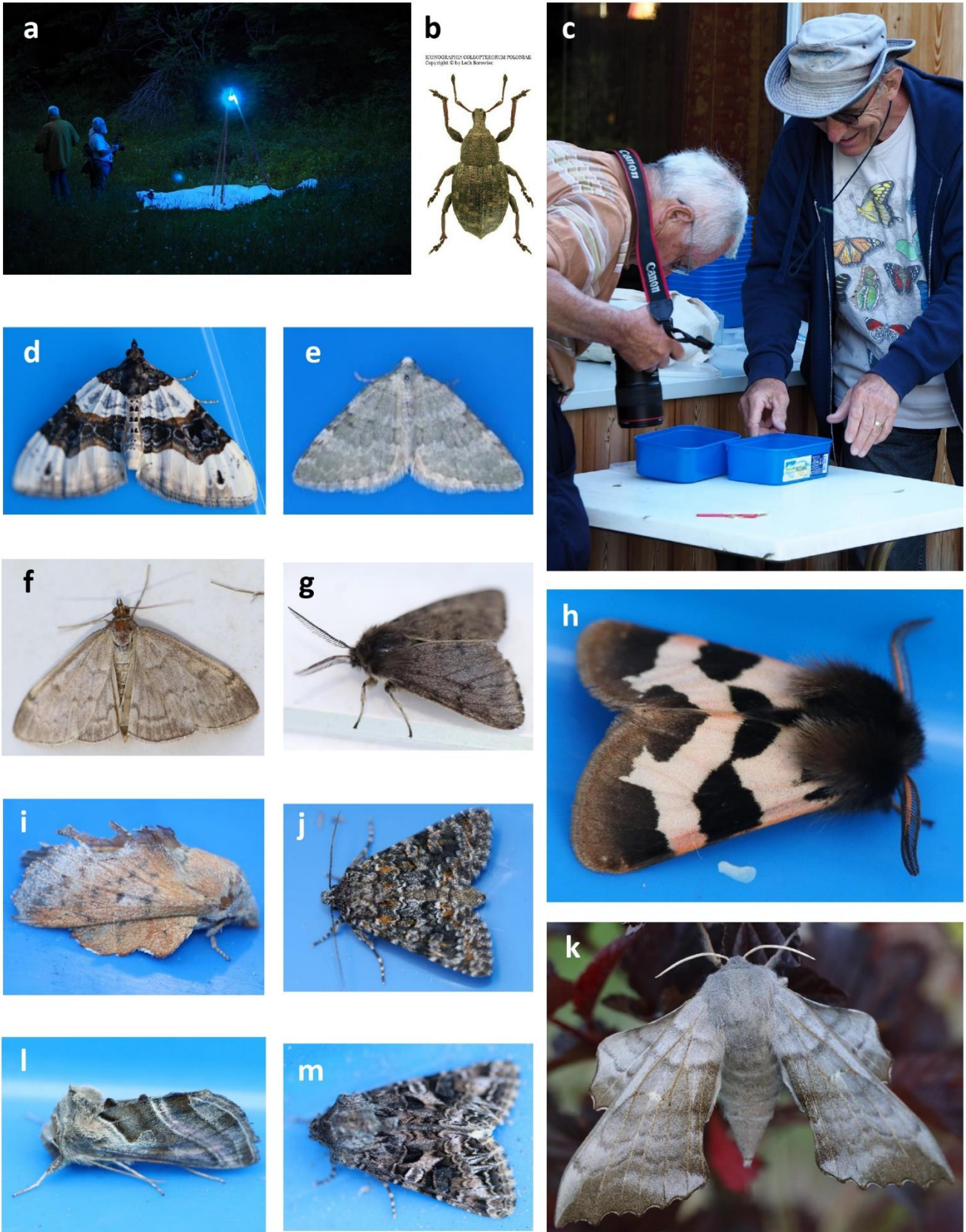






**Figure 2. Station 2 – Grand bois de Poligny (05) : prospection de jour.** a) Biotope (photo : Robin Guilhot), b) Discussions champêtres (photo : Robin Guilhot), c) *Oxymirus cursor* (photo : Michel Lemasson), d) *Actinotia radiosa* (photo : Michel Lemasson), e) L'appât à entomologiste (photo : Robin Guilhot), f) *Rhagium inquisitor* (photo : François Blache).





**Figure 3. Station 2 – Grand bois de Poligny (05) : prospection nocturne.** a) Une des deux installations (photo : Robin Guilhot), b) *Tropiphorus elevatus* (photo : Lech Borowiec), c) Immortalisation des captures de la nuit (photo : Robin Guilhot), d) *Epirrhoe rivata* (photo : Michel Lemasson), e) *Colostygia aqueata* (photo : Michel Lemasson), f) *Anania fuscalis* (photo : Michel Lemasson), g) *Heterogynis penella* (photo : Michel Lemasson), h) *Watsoniarctia deserta* (photo : Michel Lemasson), i) *Gastropacha quercifolia* (photo : Michel Lemasson), j) *Hecatera dysodea* (photo : Michel Lemasson), k) *Laothoe populi* (photo : Michel Lemasson), l) *Euchalcia variabilis* (photo : Michel Lemasson), m) *Anarta odontites* (photo : Michel Lemasson).

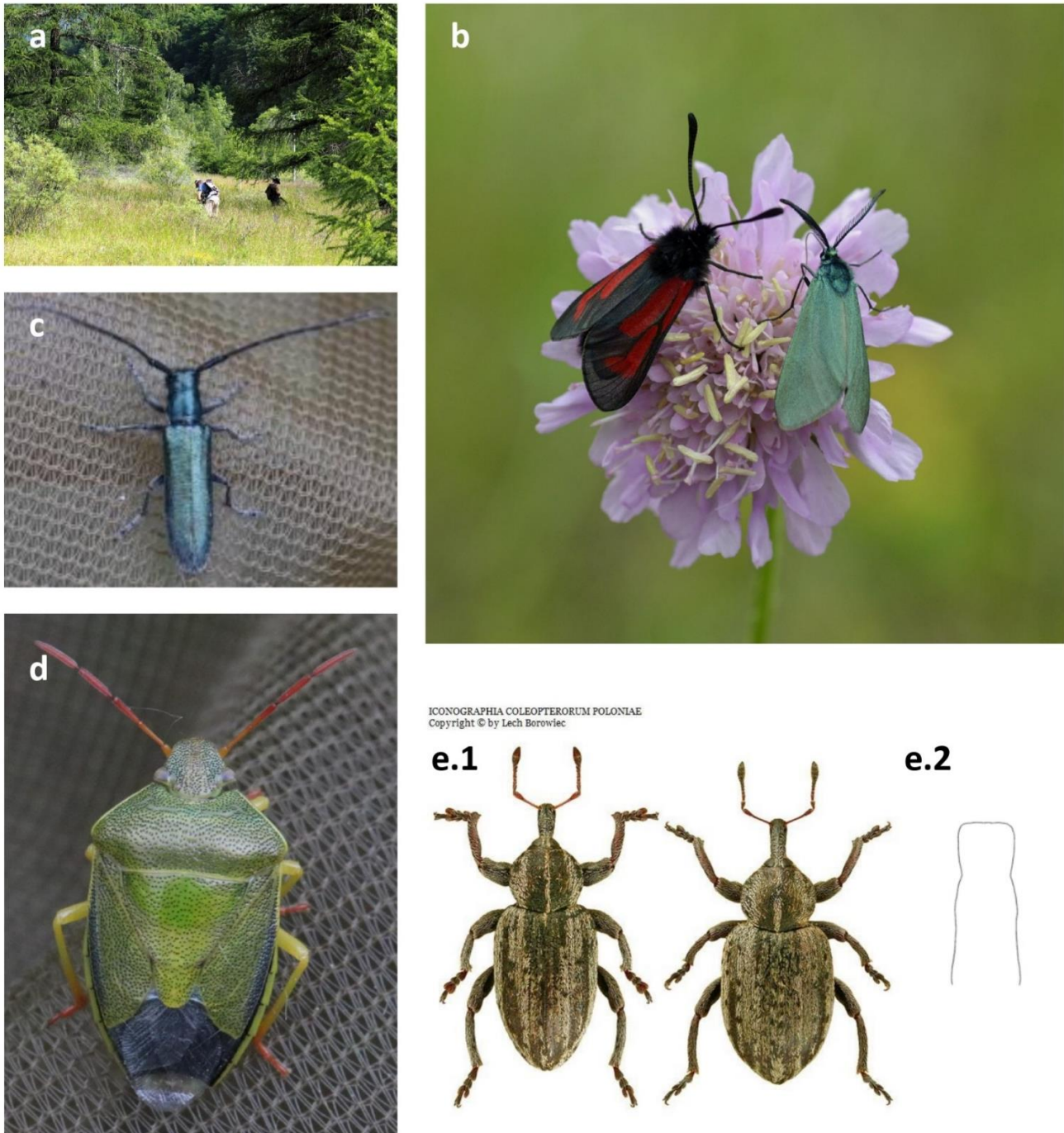


**18 Juin 2023 : Station 3 – Champoléon (05), Hameau Les Borels, rive droite du Drac Blanc**

Coordonnées : Longitude : 6° 15' 27.4 E – Latitude : 44° 43' 14.4 N (Pont sur le Drac Blanc).

Conditions : 10h30 à 12h, chaud et couvert. Sous pierres, fauchage et battage en prairie sèche en bordure du Drac et en clairière forestière très fraîche. Altitude : 1270 m.

Espèces remarquables (Figure 4) : Un fauchage dans la clairière forestière fraîche a permis de détecter la présence du curculionide *Hypera denominanda*, découvert pour la première fois en France en 2004 dans le Queyras par L. Delaunay et R. Allemand à l'occasion d'une autre sortie entomologique. Cette espèce possède un édéage à l'apex fortement tronqué, tout à fait caractéristique pour la faune française, et est à priori très peu représentée dans les collections françaises.



**Figure 4. Station 3 – Champoléon (05), Hameau Les Borels.** a) Biotope (photo : Robin Guilhot), b) Combo de Zygaenidae (photo : François Blache), c) *Agapanthia intermedia* (photo : Michel Lemasson), d) *Piezodorus lituratus* (photo : Michel Lemasson), e) *Hypera denominanda* : e1. Habitus (photo : Lech Borowiec) et e2. Édéage (croquis : Delaunay et Allemand 2004).

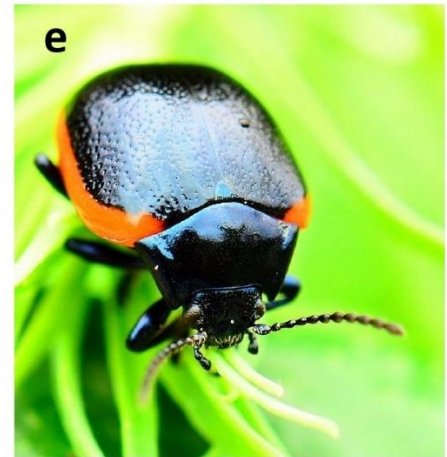
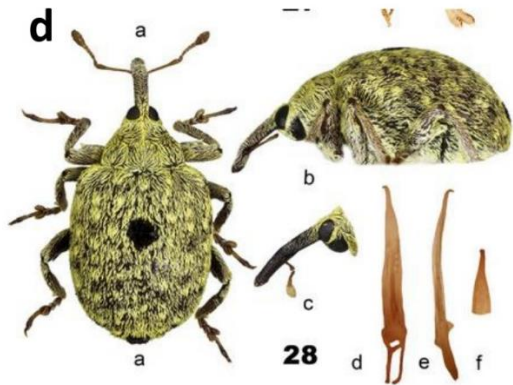
#### 18 Juin 2023 : Station 4 – Champoléon (05), entre Les Borels et Les Gubias

Coordonnées : Longitude : 6° 15' 40.5 E – Latitude : 44° 42' 54.9" N (Pont sur le torrent de Méollion).

Conditions : 14h – 16h30, très chaud et couvert. Bords et lit du Drac et prairies sèches. Fauchage et battage, sous pierres et végétation, à vue. Altitude : 1266 m.

Espèces remarquables (Figure 5) : l'inspection du dessous de feuilles basales de *Verbascum* en bordure de Drac permit de capturer le byrrhidé *Morychus aeneus*, typique des bords de rivière en montagne (Tshernyshev 1997), ainsi que la chrysomèle *Chrysolina rossia*, aux côtés du pronotum rectilignes et se rapprochant à l'avant. Quant aux fleurs, elles étaient visitées par de beaux *Cionus leonhardi*, une espèce à l'édéage caractéristique, largement distribuée en Europe mais seulement connue en France par des captures dans les Alpes Maritimes et les Pyrénées Orientales. Dans le lit du Drac, de nombreux curculionides *Coniatus wenckerii* vinrent au battage de *Myricaria germanica* (Tamaricaceae).





**Figure 5. Station 4 – Champoléon (05), entre Les Borels et Les Gubias.** a) Biotope, lit du Drac (photo : Robin Guilhot), b) *Hoplia argentea* (photo : Michel Lemasson), c) *Morychus aeneus* (photo : Lech Borowiec), d) *Cionus leonhardi* (photo : Košťál et Caldara 2019), e) *Chrysolina rossia* (photo : Karine Arnou – insecte.org), f) *Coniatus wenckeri* (photo : Vincent Derreumaux – insecte.org), g) *Tephritis formosa* (photo : Michel Lemasson).



## SOURCES BIBLIOGRAPHIQUES

Association roussillonnaise d'entomologie, 2014, Catalogue des coléoptères de France, M. Tronquet (Ed.), Perpignan, France : Association Roussillonnaise d'Entomologie. Actualisation de Mars 2023.

Delaunay, L. & Allemand, R., 2004, *Hypera denominanda* Capiomont, espèce nouvelle pour la faune de France (Coleoptera Curculionidae), Bull. mens. Soc. linn. Lyon 73(5), pp.209-212

Koštál, M. & Caldara, R., 2019, Revision of Palaearctic species of the genus *Cionus* Clairville (Coleoptera: Curculionidae: Cionini), Zootaxa 4631(1), pp.1-144

Rössner, E., Zorn, C. & Branco T., 2009, *Exomala (Neoblitopertha) campestris* (Latreille, 1804) and *Exomala (Neoblitopertha) succincta* (Castelnau, 1840): two distinct European species, Beitr. Ent. 59(1), pp.175-189

Tshernyshev, S, 1997, Towards the knowledge of the genus *Morychus* Erichson (Coleoptera, Byrrhidae) in Russia, Entomologica Basiliensia 20, pp.115-132

LISTE DES ARTHROPODES OBSERVES OU PRELEVES

Station 1 – Poligny (05), Les Basses Baraques

INSECTES

Ordre	Famille	Genre	Espèce	Observateur(s)	Déterminateur(s)
COLEOPTERA	Attelabidae	<i>Rhynchites</i>	<i>bacchus</i>	F et JP Renvazé	JP Renvazé
COLEOPTERA	Buprestidae	<i>Agrilus</i>	sp.	JL Ollagnon, F et JP Renvazé	JL Ollagnon, JP Renvazé
COLEOPTERA	Cerambycidae	<i>Opsilia</i>	<i>coerulescens</i>	F et JP Renvazé	JP Renvazé
COLEOPTERA	Cerambycidae	<i>Stenopterus</i>	<i>rufus</i>	M Lemasson	M Lemasson
COLEOPTERA	Cerambycidae	<i>Stictoleptura</i>	<i>fulva</i>	M Lemasson	M Lemasson
COLEOPTERA	Chrysomelidae	<i>Clytra</i>	<i>quadripunctata</i> <i>quadripunctata</i>	F et JP Renvazé	JP Renvazé
COLEOPTERA	Chrysomelidae	<i>Agelastica</i>	<i>alni</i>	M Lemasson, R Guilhot	M Lemasson, R Guilhot
COLEOPTERA	Chrysomelidae	<i>Chrysolina</i>	<i>hyperici</i>	JL Ollagnon	JL Ollagnon
COLEOPTERA	Chrysomelidae	<i>Labidostomis</i>	<i>humeralis</i>	R Guilhot, F et JP Renvazé	R Guilhot, JP Renvazé
COLEOPTERA	Chrysomelidae	<i>Plateumaris</i>	<i>sericea sericea</i>	R Guilhot	R Guilhot
COLEOPTERA	Chrysomelidae	<i>Cryptocephalus</i>	<i>aureolus</i>	F et JP Renvazé	JP Renvazé
COLEOPTERA	Chrysomelidae	<i>Cryptocephalus</i>	<i>violaceus</i>	F et JP Renvazé	JP Renvazé
COLEOPTERA	Chrysomelidae	<i>Cryptocephalus</i>	<i>bipunctatus</i>	F et JP Renvazé	JP Renvazé
COLEOPTERA	Chrysomelidae	<i>Cryptocephalus</i>	<i>marginatus</i>	F et JP Renvazé	JP Renvazé
COLEOPTERA	Chrysomelidae	<i>Cryptocephalus</i>	<i>ocellatus</i>	R Guilhot	R Guilhot
COLEOPTERA	Chrysomelidae	<i>Pachybrachis</i>	<i>hippophaes</i>	R Guilhot	R Guilhot
COLEOPTERA	Cleridae	<i>Trichodes</i>	<i>alvearius</i>	F Blache	F Blache
COLEOPTERA	Coccinellidae	<i>Coccinella</i>	<i>magnifica</i>	F et JP Renvazé	JP Renvazé
COLEOPTERA	Coccinellidae	<i>Coccinella</i>	<i>septempunctata</i>	R Guilhot	R Guilhot
COLEOPTERA	Coccinellidae	<i>Coccinula</i>	<i>quatuordecimpustulata</i>	F et JP Renvazé	JP Renvazé
COLEOPTERA	Coccinellidae	<i>Propylea</i>	<i>quatuordecimpunctata</i>	F et JP Renvazé	JP Renvazé
COLEOPTERA	Coccinellidae	<i>Scymnus</i>	<i>suturalis</i>	F et JP Renvazé	JP Renvazé
COLEOPTERA	Coccinellidae	<i>Tytthaspis</i>	<i>sedecimpunctata</i>	M Lemasson, F et JP Renvazé	M Lemasson, JP Renvazé
COLEOPTERA	Curculionidae	<i>Orchestes</i>	<i>testaceus</i>	R Guilhot	R Guilhot
COLEOPTERA	Curculionidae	<i>Cionus</i>	<i>hortulanus</i>	F et JP Renvazé	JP Renvazé



COLEOPTERA	Curculionidae	<i>Dorytomus</i>	<i>melanophthalmus</i>	R Guilhot	R Guilhot
COLEOPTERA	Curculionidae	<i>Dorytomus</i>	sp.	R Guilhot	R Guilhot
COLEOPTERA	Curculionidae	<i>Polydrusus</i>	<i>sparsus</i>	R Guilhot, F et JP Renvazé	R Guilhot, JP Renvazé
COLEOPTERA	Curculionidae	<i>Polydrusus</i>	<i>inustus</i>	R Guilhot	R Guilhot
COLEOPTERA	Curculionidae	<i>Polydrusus</i>	<i>amoenus</i>	F et JP Renvazé	JP Renvazé
COLEOPTERA	Curculionidae	<i>Polydrusus</i>	<i>impressifrons</i>	F et JP Renvazé	JP Renvazé
COLEOPTERA	Curculionidae	<i>Phyllobius</i>	<i>viridicollis</i>	R Guilhot	R Guilhot
COLEOPTERA	Curculionidae	<i>Phyllobius</i>	<i>betulinus</i>	F et JP Renvazé	JP Renvazé
COLEOPTERA	Curculionidae	<i>Pseudomylocerus</i>	<i>canescens</i>	R Guilhot, F et JP Renvazé	R Guilhot
COLEOPTERA	Elateridae	<i>Cidnopus</i>	<i>aeruginosus</i>	JL Ollagnon	JL Ollagnon
COLEOPTERA	Elateridae	<i>Cidnopus</i>	<i>pilosus</i>	F et JP Renvazé	R Guilhot
COLEOPTERA	Elateridae	<i>Adrastus</i>	<i>limbatus</i>	R Guilhot	R Guilhot
COLEOPTERA	Elateridae	<i>Athous</i>	<i>haemorrhoidalis</i>	R Guilhot, F et JP Renvazé	R Guilhot
COLEOPTERA	Elateridae	<i>Agrypnus</i>	<i>murinus</i>	F et JP Renvazé	R Guilhot
COLEOPTERA	Elateridae	<i>Limonius</i>	<i>minutus</i>	F et JP Renvazé	R Guilhot
COLEOPTERA	Histeridae	<i>Hister</i>	<i>helluo</i>	R Guilhot, F et JP Renvazé	R Guilhot
COLEOPTERA	Malachiidae	<i>Axinotarsus</i>	<i>pulicarius</i>	R Guilhot	R Guilhot
COLEOPTERA	Malachiidae	<i>Cordylepherus</i>	<i>viridis</i>	F et JP Renvazé	JP Renvazé
COLEOPTERA	Malachiidae	<i>Clanoptilus</i>	<i>elegans</i>	F et JP Renvazé	JP Renvazé
COLEOPTERA	Meloidae	<i>Mylabris</i>	<i>variabilis</i>	M Lemasson	M Lemasson
COLEOPTERA	Oedemeridae	<i>Oedemera</i>	<i>flavipes</i>	F et JP Renvazé	JP Renvazé
COLEOPTERA	Oedemeridae	<i>Oedemera</i>	<i>podagrariae</i>	F et JP Renvazé	JP Renvazé
COLEOPTERA	Oedemeridae	<i>Chrysanthia</i>	<i>viridissima</i>	M Lemasson, F et JP Renvazé	M Lemasson, JP Renvazé
COLEOPTERA	Scarabaeidae Cetoniinae	<i>Oxythyrea</i>	<i>funesta</i>	F Blache	F Blache
COLEOPTERA	Scarabaeidae Cetoniinae	<i>Trichius</i>	<i>fasciatus</i>	JL Ollagnon, F Blache	JL Ollagnon, F Blache
COLEOPTERA	Scarabaeidae Cetoniinae	<i>Tropinota</i>	<i>hirta</i>	F et JP Renvazé	JP Renvazé
COLEOPTERA	Scarabaeidae Rutelinae	<i>Exomala</i>	<i>succincta</i>	JL Ollagnon, R Guilhot, F et JP Renvazé	JL Ollagnon, R Guilhot, JP Renvazé
COLEOPTERA	Tenebrionidae Alleculinae	<i>Isomira</i>	<i>murina</i>	R Guilhot, F et JP Renvazé	R Guilhot
COLEOPTERA	Throscidae	<i>Trixagus</i>	<i>dermestoides</i>	R Guilhot	R Guilhot
EPHEMEROPTERA	Ephemeridae	<i>Ephemera</i>	<i>danica</i>	M Lemasson	M Lemasson
HEMIPTERA	Miridae	<i>Deraeocoris</i>	<i>ribauti</i>	M Lemasson	M Lemasson
HEMIPTERA	Pentatomidae	<i>Peribalus</i>	<i>strictus vernalis</i>	M Lemasson	M Lemasson
HEMIPTERA	Scutelleridae	<i>Odontotarsus</i>	<i>purpureolineatus</i>	M Lemasson	M Lemasson

HEMIPTERA	Scutelleridae	<i>Eurygaster</i>	<i>maura</i>	M Lemasson	M Lemasson
LEPIDOPTERA	Geometridae	<i>Idaea</i>	<i>ochrata</i>	F Blache	F Blache
LEPIDOPTERA	Nymphalidae	<i>Coenonympha</i>	<i>arcania</i>	F Blache	F Blache
LEPIDOPTERA	Nymphalidae	<i>Melanargia</i>	<i>galathea</i>	F Blache	F Blache
LEPIDOPTERA	Zygaenidae	<i>Zygaena</i>	<i>viciae</i>	F Blache	F Blache

ARACHNIDES

<b>Ordre</b>	<b>Famille</b>	<b>Genre</b>	<b>Espèce</b>	<b>Observateur(s)</b>	<b>Déterminateur(s)</b>
ARANEAE	Philodromidae	<i>Tibellus</i>	<i>oblongus</i>	F Blache	F Blache



## Station 2 – Grand bois de Poligny (05)

### Prospection de jour

#### INSECTES

Ordre	Famille	Genre	Espèce	Observateur(s)	Déterminateur(s)
COLEOPTERA	Byturidae	<i>Byturus</i>	<i>tomentosus</i>	R Guilhot, F et JP Renvazé	R Guilhot, JP Renvazé
COLEOPTERA	Byturidae	<i>Byturus</i>	<i>ochraceus</i>	F et JP Renvazé	JP Renvazé
COLEOPTERA	Cantharidae	<i>Cantharis</i>	<i>obscura</i>	R Guilhot	R Guilhot
COLEOPTERA	Cantharidae	<i>Cantharis</i>	<i>pellucida</i>	R Guilhot	R Guilhot
COLEOPTERA	Cantharidae	<i>Cantharis</i>	<i>terminata</i>	R Guilhot	R Guilhot
COLEOPTERA	Cantharidae	<i>Cantharis</i>	<i>nigricans</i>	R Guilhot, F et JP Renvazé	R Guilhot, JP Renvazé
COLEOPTERA	Cantharidae	<i>Cantharis</i>	<i>decepiens</i>	R Guilhot	R Guilhot
COLEOPTERA	Cantharidae	<i>Rhagonycha</i>	<i>lignosa</i>	R Guilhot, F et JP Renvazé	R Guilhot, JP Renvazé
COLEOPTERA	Cantharidae	<i>Malthodes</i>	<i>spathifer</i>	R Guilhot	M Dierkens
COLEOPTERA	Cantharidae	<i>Malthodes</i>	sp.	R Guilhot	R Guilhot
COLEOPTERA	Cerambycidae	<i>Oxymirus</i>	<i>cursor</i>	M Lemasson, F et JP Renvazé	M Lemasson, JP Renvazé
COLEOPTERA	Cerambycidae	<i>Rhagium</i>	<i>inquisitor</i>	M Lemasson, F Blache, F et JP Renvazé	M Lemasson, F Blache, JP Renvazé
COLEOPTERA	Cerambycidae	<i>Anastrangalia</i>	<i>sanguinolenta</i>	R Guilhot	R Guilhot
COLEOPTERA	Cerambycidae	<i>Anastrangalia</i>	<i>dubia</i>	F et JP Renvazé	JP Renvazé
COLEOPTERA	Cerambycidae	<i>Dinoptera</i>	<i>collaris</i>	R Guilhot	R Guilhot
COLEOPTERA	Cerambycidae	<i>Molorchus</i>	<i>minor minor</i>	R Guilhot	R Guilhot
COLEOPTERA	Cerambycidae	<i>Phytoecia</i>	<i>cylindrica</i>	F et JP Renvazé	JP Renvazé
COLEOPTERA	Chrysomelidae	<i>Cryptocephalus</i>	<i>sinuatus</i>	JL Ollagnon	JL Ollagnon
COLEOPTERA	Chrysomelidae	<i>Cryptocephalus</i>	sp.	F Blache	F Blache, R Guilhot
COLEOPTERA	Chrysomelidae	<i>Gonioctena</i>	<i>quinquepunctata</i>	JL Ollagnon	JL Ollagnon
COLEOPTERA	Chrysomelidae	<i>Oreina</i>	<i>cacaliae</i>	JL Ollagnon	JL Ollagnon
COLEOPTERA	Chrysomelidae	<i>Oreina</i>	<i>collucens</i>	R Guilhot	R Guilhot
COLEOPTERA	Chrysomelidae	<i>Smaragdina</i>	<i>affinis</i>	R Guilhot	R Guilhot
COLEOPTERA	Coccinellidae	<i>Ceratomegilla</i>	<i>notata</i>	M Lemasson, R Guilhot, F et JP Renvazé	M Lemasson, R Guilhot, JP Renvazé
COLEOPTERA	Coccinellidae	<i>Calvia</i>	<i>quatuordecimguttata</i>	F et JP Renvazé	JP Renvazé

COLEOPTERA	Curculionidae	<i>Anthonomus</i>	<i>pomorum</i>	R Guilhot	R Guilhot
COLEOPTERA	Curculionidae	<i>Otiorhynchus</i>	<i>pupillatus</i>	R Guilhot	R Guilhot
COLEOPTERA	Curculionidae	<i>Polydrusus</i>	<i>impar</i>	R Guilhot	R Guilhot
COLEOPTERA	Curculionidae	<i>Polydrusus</i>	<i>aeratus</i>	R Guilhot	R Guilhot
COLEOPTERA	Curculionidae	<i>Lepyrus</i>	<i>palustris</i>	F et JP Renvazé	R Guilhot
COLEOPTERA	Curculionidae	<i>Hypera</i>	<i>striata</i>	F et JP Renvazé	R Guilhot
COLEOPTERA	Elateridae	<i>Selatosomus</i>	<i>aeneus</i>	JL Ollagnon	JL Ollagnon
COLEOPTERA	Elateridae	<i>Athous</i>	<i>subfuscus</i>	JL Ollagnon	JL Ollagnon
COLEOPTERA	Elateridae	<i>Athous</i>	<i>emaciatus</i>	JL Ollagnon	JL Ollagnon
COLEOPTERA	Elateridae	<i>Dalopius</i>	<i>marginatus</i>	JL Ollagnon, F et JP Renvazé	JL Ollagnon, R Guilhot
COLEOPTERA	Elateridae	<i>Agrypnus</i>	<i>murinus</i>	F et JP Renvazé	R Guilhot
COLEOPTERA	Elateridae	<i>Denticollis</i>	<i>linearis</i>	F et JP Renvazé	R Guilhot
COLEOPTERA	Latridiidae	<i>Corticarina</i>	<i>minuta</i>	R Guilhot	R Guilhot
COLEOPTERA	Nitidulidae	<i>Meligethes</i>	<i>atratus</i>	R Guilhot	R Guilhot
COLEOPTERA	Oedemeridae	<i>Oedemera</i>	<i>pthysica</i>	R Guilhot	R Guilhot
COLEOPTERA	Scarabaeidae Rutelinae	<i>Phyllopertha</i>	<i>horticola</i>	R Guilhot, F et JP Renvazé	R Guilhot, JP Renvazé
COLEOPTERA	Staphylinidae	<i>Stenus</i>	<i>impressus</i>	R Guilhot	R Guilhot
COLEOPTERA	Staphylinidae	<i>Stenus</i>	<i>similis</i>	R Guilhot	R Guilhot
COLEOPTERA	Trogossitidae	<i>Thymalus</i>	<i>limbatus</i>	M Lemasson, F et JP Renvazé	M Lemasson, JP Renvazé
DIPTERA	Syrphidae	<i>Blera</i>	<i>fallax</i>	M Lemasson	M Lemasson
HEMIPTERA	Coreidae	<i>Nemocoris</i>	<i>falleni</i>	M Lemasson	M Lemasson
LEPIDOPTERA	Adelidae	<i>Nematopogon</i>	<i>robertella</i>	M Lemasson	M Lemasson
LEPIDOPTERA	Noctuidae	<i>Actinotia</i>	<i>radiosa</i>	M Lemasson	M Lemasson
LEPIDOPTERA	Riodinidae	<i>Hamearis</i>	<i>lucina</i>	F Blache	F Blache



**Station 2 – Grand bois de Poligny (05)**Prospection de nuit

## INSECTES

<b>Ordre</b>	<b>Famille</b>	<b>Genre</b>	<b>Espèce</b>	<b>Observateur(s)</b>	<b>Déterminateur(s)</b>
COLEOPTERA	Cerambycidae	<i>Parmena</i>	<i>balteus</i>	R Guilhot	R Guilhot
COLEOPTERA	Chrysomelidae	<i>Smaragdina</i>	<i>affinis</i>	R Guilhot	R Guilhot
COLEOPTERA	Curculionidae	<i>Otiorhynchus</i>	<i>morio</i>	R Guilhot	R Guilhot
COLEOPTERA	Curculionidae	<i>Otiorhynchus</i>	<i>fagi</i>	R Guilhot	R Guilhot
COLEOPTERA	Curculionidae	<i>Tropiphorus</i>	<i>elevatus</i>	R Guilhot	R Guilhot
COLEOPTERA	Curculionidae	<i>Hypera</i>	<i>plantaginis</i>	R Guilhot	R Guilhot
COLEOPTERA	Curculionidae	<i>Polydrusus</i>	<i>impar</i>	R Guilhot	R Guilhot
COLEOPTERA	Curculionidae	<i>Phyllobius</i>	<i>viridicollis</i>	R Guilhot	R Guilhot
COLEOPTERA	Curculionidae	<i>Sitona</i>	<i>suturalis</i>	R Guilhot	R Guilhot
COLEOPTERA	Elateridae	<i>Melanotus</i>	<i>villosus</i>	R Guilhot	R Guilhot
COLEOPTERA	Elateridae	<i>Limonius</i>	<i>minutus</i>	R Guilhot	R Guilhot
COLEOPTERA	Scarabaeidae Melolonthinae	<i>Rhizotrogus</i>	<i>cicatricosus</i>	R Guilhot	R Guilhot
LEPIDOPTERA	Crambidae	<i>Anania</i>	<i>fuscalis</i>	M Lemasson	M Lemasson
LEPIDOPTERA	Erebidae	<i>Watsonarctia</i>	<i>deserta</i>	M Lemasson	M Lemasson
LEPIDOPTERA	Geometridae	<i>Epirrhoe</i>	<i>rivata</i>	M Lemasson	M Lemasson
LEPIDOPTERA	Geometridae	<i>Hecatera</i>	<i>dysodea</i>	M Lemasson	M Lemasson
LEPIDOPTERA	Geometridae	<i>Colostygia</i>	<i>aqueata</i>	M Lemasson	M Lemasson
LEPIDOPTERA	Geometridae	<i>Gastropacha</i>	<i>quercifolia</i>	M Lemasson	M Lemasson
LEPIDOPTERA	Heterogynidae	<i>Heterogynis</i>	<i>penella</i>	M Lemasson	M Lemasson
LEPIDOPTERA	Noctuidae	<i>Euchalcia</i>	<i>variabilis</i>	M Lemasson	M Lemasson
LEPIDOPTERA	Noctuidae	<i>Anarta</i>	<i>odontites</i>	M Lemasson	M Lemasson
LEPIDOPTERA	Sphingidae	<i>Laothoe</i>	<i>populi</i>	M Lemasson	M Lemasson



**Station 3 – Champoléon (05), Hameau les Borels**

## INSECTES

Ordre	Famille	Genre	Espèce	Observateur(s)	Déterminateur(s)
COLEOPTERA	Anthribidae	<i>Anthribus</i>	<i>nebulosus</i>	F et JP Renvazé	JP Renvazé
COLEOPTERA	Buprestidae	<i>Anthaxia</i>	<i>hungarica</i>	F et JP Renvazé	JP Renvazé
COLEOPTERA	Cantharidae	<i>Cantharis</i>	<i>nigricans</i>	R Guilhot, F et JP Renvazé	R Guilhot, JP Renvazé
COLEOPTERA	Carabidae	<i>Calathus</i>	<i>melanocephalus</i>	R Guilhot	R Guilhot
COLEOPTERA	Carabidae	<i>Calathus</i>	<i>erratus</i>	R Guilhot	R Guilhot
COLEOPTERA	Carabidae	<i>Calathus</i>	<i>fuscipes</i>	R Guilhot	R Guilhot
COLEOPTERA	Carabidae	<i>Harpalus</i>	sp.	R Guilhot	R Guilhot
COLEOPTERA	Cerambycidae	<i>Agapanthia</i>	<i>intermedia</i>	M Lemasson, R Guilhot	M Lemasson, R Guilhot
COLEOPTERA	Cerambycidae	<i>Dinoptera</i>	<i>collaris</i>	R Guilhot, F et JP Renvazé	R Guilhot, JP Renvazé
COLEOPTERA	Cerambycidae	<i>Grammoptera</i>	<i>ruficornis</i>	F et JP Renvazé	JP Renvazé
COLEOPTERA	Cerambycidae	<i>Rutpela</i>	<i>nigra</i>	F et JP Renvazé	JP Renvazé
COLEOPTERA	Cerambycidae	<i>Stictoleptura</i>	<i>maculicornis</i>	F et JP Renvazé	JP Renvazé
COLEOPTERA	Cerambycidae	<i>Opsilia</i>	<i>coerulescens</i>	F et JP Renvazé	JP Renvazé
COLEOPTERA	Chrysomelidae	<i>Smaragdina</i>	<i>aurita</i>	JL Ollagnon	JL Ollagnon
COLEOPTERA	Chrysomelidae	<i>Smaragdina</i>	<i>affinis</i>	F et JP Renvazé	JP Renvazé
COLEOPTERA	Chrysomelidae	<i>Galeruca</i>	<i>tanaceti</i>	R Guilhot	R Guilhot
COLEOPTERA	Chrysomelidae	<i>Clytra</i>	<i>quadripunctata</i> <i>quadripunctata</i>	R Guilhot	R Guilhot
COLEOPTERA	Chrysomelidae	<i>Clytra</i>	<i>laeviuscula</i>	F et JP Renvazé	JP Renvazé
COLEOPTERA	Chrysomelidae	<i>Cryptocephalus</i>	<i>bipunctatus</i>	F et JP Renvazé	JP Renvazé
COLEOPTERA	Chrysomelidae	<i>Cryptocephalus</i>	<i>flavipes</i>	R Guilhot	R Guilhot
COLEOPTERA	Chrysomelidae	<i>Cryptocephalus</i>	<i>hypochaeridis</i>	F et JP Renvazé	JP Renvazé
COLEOPTERA	Chrysomelidae	<i>Cryptocephalus</i>	<i>sericeus</i>	F et JP Renvazé	JP Renvazé
COLEOPTERA	Chrysomelidae	<i>Cryptocephalus</i>	<i>violaceus</i>	F et JP Renvazé	JP Renvazé
COLEOPTERA	Chrysomelidae	<i>Stylosomus</i>	<i>rugithorax</i>	R Guilhot	R Guilhot
COLEOPTERA	Chrysomelidae	<i>Phaedon</i>	<i>laevigatus</i>	R Guilhot, F et JP Renvazé	R Guilhot
COLEOPTERA	Coccinellidae	<i>Coccinella</i>	<i>septempunctata</i>	F et JP Renvazé	JP Renvazé
COLEOPTERA	Coccinellidae	<i>Propylea</i>	<i>quatuordecimpunctata</i>	F et JP Renvazé	JP Renvazé
COLEOPTERA	Coccinellidae	<i>Tytthaspis</i>	<i>sedecimpunctata</i>	F et JP Renvazé	JP Renvazé



COLEOPTERA	Coccinellidae	<i>Aphidecta</i>	<i>obliterata</i>	F et JP Renvazé	JP Renvazé
COLEOPTERA	Coccinellidae	<i>Adalia</i>	<i>bipunctata</i>	R Guilhot	R Guilhot
COLEOPTERA	Coccinellidae	<i>Myzia</i>	<i>oblongoguttata</i>	R Guilhot	R Guilhot
COLEOPTERA	Curculionidae	<i>Hypera</i>	<i>denominanda</i>	R Guilhot	R Guilhot
COLEOPTERA	Curculionidae	<i>Hypera</i>	<i>nigrirostris</i>	F et JP Renvazé	JP Renvazé
COLEOPTERA	Curculionidae	<i>Magdalis</i>	<i>cerasi</i>	F et JP Renvazé	R Guilhot
COLEOPTERA	Curculionidae	<i>Magdalis</i>	<i>ruficornis</i>	F et JP Renvazé	R Guilhot
COLEOPTERA	Curculionidae	<i>Phyllobius</i>	<i>arborator</i>	F et JP Renvazé	R Guilhot
COLEOPTERA	Curculionidae	<i>Phyllobius</i>	<i>pyri</i>	F et JP Renvazé	R Guilhot
COLEOPTERA	Curculionidae	<i>Phyllobius</i>	<i>viridicollis</i>	R Guilhot	R Guilhot
COLEOPTERA	Curculionidae	<i>Polydrusus</i>	<i>aeratus</i>	F et JP Renvazé	JP Renvazé
COLEOPTERA	Curculionidae	<i>Rhinusa</i>	<i>tetra</i>	R Guilhot, F et JP Renvazé	R Guilhot, JP Renvazé
COLEOPTERA	Dacillidae	<i>Dacillus</i>	<i>cervinus</i>	R Guilhot	R Guilhot
COLEOPTERA	Dasytidae	<i>Dasytes</i>	<i>virens</i>	R Guilhot	R Guilhot
COLEOPTERA	Dasytidae	<i>Dasytes</i>	<i>plumbeus</i>	R Guilhot	R Guilhot
COLEOPTERA	Elateridae	<i>Dalopius</i>	<i>marginatus</i>	JL Ollagnon	JL Ollagnon
COLEOPTERA	Elateridae	<i>Prosternon</i>	<i>tesselatum</i>	JL Ollagnon, F et JP Renvazé	JL Ollagnon, JP Renvazé
COLEOPTERA	Elateridae	<i>Agrypnus</i>	<i>murinus</i>	JL Ollagnon, F et JP Renvazé	JL Ollagnon, JP Renvazé
COLEOPTERA	Elateridae	<i>Athous</i>	<i>haemorrhoidalis</i>	JL Ollagnon, R Guilhot	JL Ollagnon, R Guilhot
COLEOPTERA	Elateridae	<i>Limonius</i>	<i>minutus</i>	JL Ollagnon, R Guilhot	JL Ollagnon, R Guilhot
COLEOPTERA	Elateridae	<i>Denticollis</i>	<i>linearis</i>	R Guilhot	R Guilhot
COLEOPTERA	Elateridae	<i>Selatosomus</i>	<i>amplicollis</i>	R Guilhot	R Guilhot
COLEOPTERA	Elateridae	<i>Selatosomus</i>	<i>aeneus</i>	F et JP Renvazé	JP Renvazé
COLEOPTERA	Elateridae	<i>Paracardiophorus</i>	<i>musculus</i>	R Guilhot	R Guilhot
COLEOPTERA	Elateridae	<i>Ampedus</i>	sp.	F et JP Renvazé	JP Renvazé
COLEOPTERA	Lampyridae	<i>Lampyris</i>	<i>noctiluca</i>	R Guilhot	R Guilhot
COLEOPTERA	Malachiidae	<i>Malachius</i>	<i>bipustulatus</i>	F et JP Renvazé	JP Renvazé
COLEOPTERA	Malachiidae	<i>Clanoptilus</i>	<i>barnevillei</i>	F et JP Renvazé	JP Renvazé
COLEOPTERA	Oedemeridae	<i>Oedemera</i>	<i>lurida</i>	F et JP Renvazé	JP Renvazé
COLEOPTERA	Oedemeridae	<i>Oedemera</i>	<i>pthisica</i>	F et JP Renvazé	JP Renvazé
COLEOPTERA	Ptinidae	<i>Ptinus</i>	<i>italicus</i>	F et JP Renvazé	R Guilhot
COLEOPTERA	Pyrochroidae	<i>Pyrochroa</i>	<i>serraticornis</i>	JL Ollagnon	JL Ollagnon
COLEOPTERA	Scarabaeidae Cetoniinae	<i>Oxythyrea</i>	<i>funesta</i>	M Lemasson	M Lemasson
COLEOPTERA	Scarabaeidae Cetoniinae	<i>Tropinota</i>	<i>hirta</i>	F Blache, F et JP Renvazé	F Blache, JP Renvazé

COLEOPTERA	Scarabaeidae Cetoniinae	<i>Cetonia</i>	<i>aurata</i>	F et JP Renvazé	JP Renvazé
COLEOPTERA	Scarabaeidae Rutelinae	<i>Phyllopertha</i>	<i>horticola</i>	M Lemasson, R Guilhot, F et JP Renvazé	M Lemasson, R Guilhot, JP Renvazé
COLEOPTERA	Scarabaeidae Rutelinae	<i>Exomala</i>	<i>succincta</i>	F et JP Renvazé	JP Renvazé
COLEOPTERA	Scarabaeidae Melolonthinae	<i>Hoplia</i>	<i>coerulea</i>	F et JP Renvazé	JP Renvazé
COLEOPTERA	Staphylinidae	<i>Scaphidium</i>	<i>quadrifasciatum</i>	R Guilhot	R Guilhot
COLEOPTERA	Tenebrionidae Alleculinae	<i>Isomira</i>	<i>hypocrita / murina</i>	R Guilhot	R Guilhot
COLEOPTERA	Tenebrionidae Alleculinae	<i>Isomira</i>	<i>hypocrita</i>	F et JP Renvazé	JP Renvazé
DIPTERA	Bombyliidae	<i>Conophorus</i>	sp.	M Lemasson	M Lemasson
HEMIPTERA	Alydidae	<i>Camptopus</i>	<i>lateralis</i>	M Lemasson	M Lemasson
HEMIPTERA	Miridae	<i>Hadrodemus</i>	<i>m-flavum</i>	M Lemasson	M Lemasson
HEMIPTERA	Pentatomidae	<i>Carpocoris</i>	<i>purpureipennis</i>	M Lemasson	M Lemasson
HEMIPTERA	Pentatomidae	<i>Neotiglossa</i>	<i>leporina</i>	M Lemasson	M Lemasson
HEMIPTERA	Pentatomidae	<i>Piezodorus</i>	<i>lituratus</i>	M Lemasson	M Lemasson
HEMIPTERA	Scutelleridae	<i>Eurygaster</i>	<i>austriaca</i>	M Lemasson	M Lemasson
LEPIDOPTERA	Nymphalidae	<i>Erebia</i>	<i>ligea</i>	F Blache	F Blache
LEPIDOPTERA	Zygaenidae	<i>Zygaena</i>	<i>filipendulae</i>	F Blache	F Blache
LEPIDOPTERA	Zygaenidae	<i>Zygaena</i>	cf. <i>minos</i>	M Lemasson, F Blache	M Lemasson, F Blache
LEPIDOPTERA	Zygaenidae Procrininae	<i>Adscita</i>	<i>mannii</i>	F Blache	F Blache
NEUROPTERA	Ascalaphidae	<i>Libelloides</i>	<i>coccajus</i>	M Lemasson	M Lemasson

**Station 4 – Champoléon (05), entre les Borels et les Gubias**

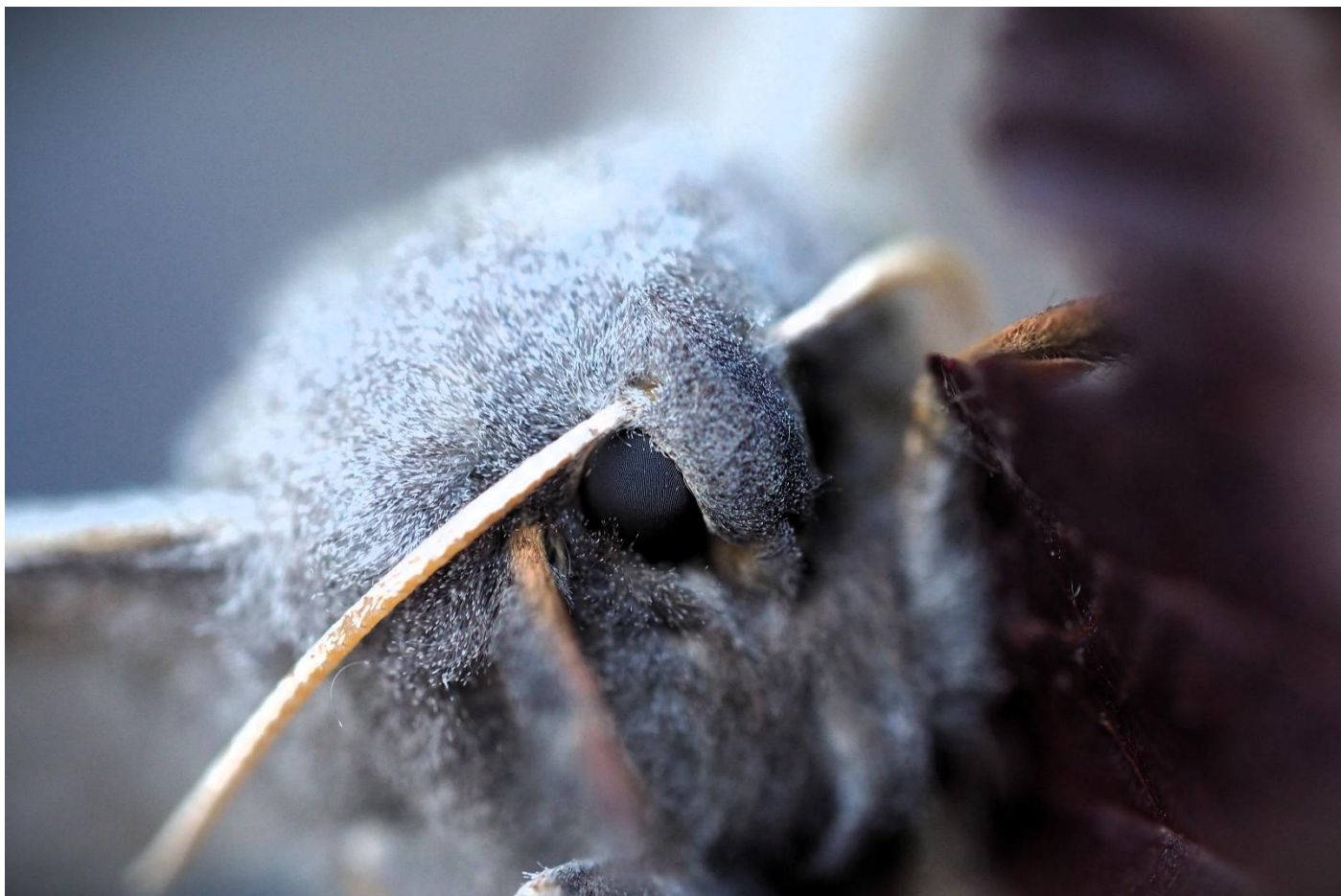
## INSECTES

Ordre	Famille	Genre	Espèce	Observateur(s)	Déterminateur(s)
COLEOPTERA	Attelabidae	<i>Tatianaerhynchites</i>	<i>aequatus</i>	F et JP Renvazé	JP Renvazé
COLEOPTERA	Buprestidae	<i>Anthaxia</i>	<i>confusa</i>	JL Ollagnon	JL Ollagnon
COLEOPTERA	Buprestidae	<i>Anthaxia</i>	<i>helvetica</i>	F et JP Renvazé	JP Renvazé
COLEOPTERA	Buprestidae	<i>Anthaxia</i>	<i>quadripunctata</i>	F et JP Renvazé	JP Renvazé
COLEOPTERA	Buprestidae	<i>Anthaxia</i>	<i>sepulchralis</i>	F et JP Renvazé	JP Renvazé
COLEOPTERA	Buprestidae	<i>Trachys</i>	<i>minutus</i>	F et JP Renvazé	JP Renvazé
COLEOPTERA	Byrrhidae	<i>Morychus</i>	<i>aeneus</i>	R Guilhot	R Guilhot
COLEOPTERA	Cantharidae	<i>Cantharis</i>	<i>fusca</i>	F et JP Renvazé	JP Renvazé
COLEOPTERA	Cantharidae	<i>Cantharis</i>	<i>nigricans</i>	F et JP Renvazé	JP Renvazé
COLEOPTERA	Cantharidae	<i>Metacantharis</i>	<i>clypeata</i>	F et JP Renvazé	JP Renvazé
COLEOPTERA	Carabidae	<i>Brachinus</i>	<i>sclopeta</i>	F et JP Renvazé	JP Renvazé
COLEOPTERA	Carabidae	<i>Cicindela</i>	<i>hybrida transversalis</i>	JL Ollagnon, F et JP Renvazé	JL Ollagnon, JP Renvazé
COLEOPTERA	Carabidae	<i>Philorhizus</i>	<i>notatus</i>	R Guilhot	R Guilhot
COLEOPTERA	Carabidae	<i>Lionychus</i>	<i>quadrillum</i>	R Guilhot	R Guilhot
COLEOPTERA	Carabidae	<i>Tachyura</i>	<i>quadrisignata</i>	R Guilhot	R Guilhot
COLEOPTERA	Carabidae	<i>Amara</i>	<i>montivaga</i>	R Guilhot	R Guilhot
COLEOPTERA	Carabidae	<i>Amara</i>	<i>curta</i>	R Guilhot, F et JP Renvazé	R Guilhot
COLEOPTERA	Carabidae	<i>Ophonus</i>	<i>rufibarbis</i>	R Guilhot	R Guilhot
COLEOPTERA	Carabidae	Harpalini	sp.	R Guilhot	R Guilhot
COLEOPTERA	Cerambycidae	<i>Anaglyptus</i>	<i>mysticus</i>	F et JP Renvazé	JP Renvazé
COLEOPTERA	Cerambycidae	<i>Clytus</i>	<i>arietis</i>	F et JP Renvazé	JP Renvazé
COLEOPTERA	Cerambycidae	<i>Dinoptera</i>	<i>collaris</i>	F et JP Renvazé	JP Renvazé
COLEOPTERA	Cerambycidae	<i>Grammoptera</i>	<i>ustulata</i>	F et JP Renvazé	JP Renvazé
COLEOPTERA	Cerambycidae	<i>Pachytodes</i>	<i>cerambyciformis</i>	M Lemasson	M Lemasson
COLEOPTERA	Cerambycidae	<i>Opsilia</i>	<i>coerulescens</i>	R Guilhot	R Guilhot
COLEOPTERA	Cerambycidae	<i>Rutpela</i>	<i>maculata</i>	F et JP Renvazé	JP Renvazé
COLEOPTERA	Cerambycidae	<i>Stictoleptura</i>	<i>maculicornis</i>	F et JP Renvazé	JP Renvazé
COLEOPTERA	Chrysomelidae	<i>Chrysolina</i>	<i>rossia</i>	R Guilhot	R Guilhot



COLEOPTERA	Chrysomelidae	<i>Smaragdina</i>	<i>affinis</i>	F et JP Renvazé	JP Renvazé
COLEOPTERA	Chrysomelidae	<i>Smaragdina</i>	<i>concolor</i>	F et JP Renvazé	JP Renvazé
COLEOPTERA	Chrysomelidae	<i>Smaragdina</i>	<i>diversipes</i>	R Guilhot	R Guilhot
COLEOPTERA	Chrysomelidae	<i>Smaragdina</i>	<i>salicina</i>	R Guilhot	R Guilhot
COLEOPTERA	Chrysomelidae	<i>Cryptocephalus</i>	<i>aureolus</i>	F et JP Renvazé	JP Renvazé
COLEOPTERA	Chrysomelidae	<i>Cryptocephalus</i>	<i>hypochaeridis</i>	F et JP Renvazé	JP Renvazé
COLEOPTERA	Chrysomelidae	<i>Cryptocephalus</i>	<i>signatifrons</i>	F et JP Renvazé	JP Renvazé
COLEOPTERA	Chrysomelidae	<i>Cryptocephalus</i>	sp.	R Guilhot	R Guilhot
COLEOPTERA	Chrysomelidae	<i>Pachybrachis</i>	<i>hippophaes</i>	JL Ollagnon, M Lemasson, F et JP Renvazé	JL Ollagnon, JP Renvazé
COLEOPTERA	Chrysomelidae	<i>Gonioctena</i>	<i>decemnotata</i>	F et JP Renvazé	JP Renvazé
COLEOPTERA	Coccinellidae	<i>Adalia</i>	<i>decempunctata</i>	F et JP Renvazé	JP Renvazé
COLEOPTERA	Coccinellidae	<i>Coccinella</i>	<i>septempunctata</i>	F et JP Renvazé	JP Renvazé
COLEOPTERA	Coccinellidae	<i>Exochomus</i>	<i>quadripustulatus</i>	F et JP Renvazé	JP Renvazé
COLEOPTERA	Coccinellidae	<i>Hippodamia</i>	<i>variegata</i>	R Guilhot	R Guilhot
COLEOPTERA	Coccinellidae	<i>Myzia</i>	<i>oblongoguttata</i>	F et JP Renvazé	JP Renvazé
COLEOPTERA	Coccinellidae	<i>Propylea</i>	<i>quatuordecimpunctata</i>	F et JP Renvazé	JP Renvazé
COLEOPTERA	Curculionidae	<i>Otiorhynchus</i>	<i>singularis</i>	R Guilhot, F et JP Renvazé	R Guilhot
COLEOPTERA	Curculionidae	<i>Coniatus</i>	<i>wenckeri</i>	R Guilhot, F et JP Renvazé	R Guilhot
COLEOPTERA	Curculionidae	<i>Phyllobius</i>	<i>pyri</i>	R Guilhot	R Guilhot
COLEOPTERA	Curculionidae	<i>Phyllobius</i>	<i>virideaeris</i>	F et JP Renvazé	JP Renvazé
COLEOPTERA	Curculionidae	<i>Polydrusus</i>	<i>aeratus</i>	R Guilhot	R Guilhot
COLEOPTERA	Curculionidae	<i>Lixus</i>	<i>filiformis</i>	R Guilhot	R Guilhot
COLEOPTERA	Curculionidae	<i>Larinus</i>	<i>iaceae</i>	F et JP Renvazé	R Guilhot
COLEOPTERA	Curculionidae	<i>Cionus</i>	<i>leonhardi</i>	R Guilhot	R Guilhot
COLEOPTERA	Curculionidae	<i>Zacladus</i>	<i>exiguus</i>	R Guilhot	R Guilhot
COLEOPTERA	Curculionidae	<i>Archarius</i>	<i>crux</i>	R Guilhot	R Guilhot
COLEOPTERA	Curculionidae	<i>Neophytobius</i>	<i>granatus</i>	R Guilhot	R Guilhot
COLEOPTERA	Curculionidae	<i>Tachyerges</i>	<i>decoratus</i>	R Guilhot	R Guilhot
COLEOPTERA	Dasytidae	<i>Enicopus</i>	<i>pilosus</i>	R Guilhot	R Guilhot
COLEOPTERA	Elateridae	<i>Athous</i>	<i>dejeanii</i>	JL Ollagnon, M Lemasson	JL Ollagnon
COLEOPTERA	Elateridae	<i>Athous</i>	<i>haemorrhoidalis</i>	R Guilhot	R Guilhot
COLEOPTERA	Elateridae	<i>Agriotes</i>	<i>obscurus</i>	F et JP Renvazé	R Guilhot
COLEOPTERA	Elateridae	<i>Melanotus</i>	<i>castanipes</i>	JL Ollagnon, M Lemasson	JL Ollagnon

COLEOPTERA	Elateridae	<i>Agrypnus</i>	<i>murinus</i>	M Lemasson, R Guilhot, F et JP Renvazé	M Lemasson, R Guilhot, JP Renvazé
COLEOPTERA	Elateridae	<i>Prosternon</i>	<i>tesselatum</i>	F et JP Renvazé	JP Renvazé
COLEOPTERA	Elateridae	<i>Dalopius</i>	<i>marginatus</i>	JL Ollagnon, F et JP Renvazé	JL Ollagnon, R Guilhot
COLEOPTERA	Elateridae	<i>Denticollis</i>	<i>linearis</i>	F et JP Renvazé	R Guilhot
COLEOPTERA	Elateridae	<i>Paracardiophorus</i>	<i>musculus</i>	JL Ollagnon, R Guilhot, F et JP Renvazé	JL Ollagnon, R Guilhot
COLEOPTERA	Elateridae	<i>Selatosomus</i>	<i>aeneus</i>	F et JP Renvazé	R Guilhot
COLEOPTERA	Elateridae	<i>Zorochros</i>	<i>meridionalis</i>	JL Ollagnon, R Guilhot	JL Ollagnon, R Guilhot
COLEOPTERA	Elateridae	<i>Zorochros</i>	<i>flavipes</i>	JL Ollagnon, R Guilhot	JL Ollagnon, R Guilhot
COLEOPTERA	Elateridae	<i>Zorochros</i>	<i>dermestoides</i>	R Guilhot	R Guilhot
COLEOPTERA	Elateridae	<i>Limonius</i>	<i>minutus</i>	R Guilhot	R Guilhot
COLEOPTERA	Lycidae	<i>Dictyoptera</i>	<i>aurora</i>	R Guilhot	R Guilhot
COLEOPTERA	Malachiidae	<i>Clanoptilus</i>	<i>barnevillei</i>	F et JP Renvazé	JP Renvazé
COLEOPTERA	Malachiidae	<i>Malachus</i>	<i>bipustulatus</i>	R Guilhot, F et JP Renvazé	R Guilhot, JP Renvazé
COLEOPTERA	Scarabaeidae Cetoniinae	<i>Cetonia</i>	<i>aurata</i>	F et JP Renvazé	JP Renvazé
COLEOPTERA	Scarabaeidae Cetoniinae	<i>Trichius</i>	<i>fasciatus</i>	F et JP Renvazé	JP Renvazé
COLEOPTERA	Scarabaeidae Melolonthinae	<i>Hoplia</i>	<i>coerulea</i>	F et JP Renvazé	JP Renvazé
COLEOPTERA	Scarabaeidae Melolonthinae	<i>Hoplia</i>	<i>argentea</i>	M Lemasson, R Guilhot	M Lemasson, R Guilhot
COLEOPTERA	Scarabaeidae Rutelinae	<i>Phyllopertha</i>	<i>horticola</i>	F et JP Renvazé	JP Renvazé
COLEOPTERA	Scarabaeidae Rutelinae	<i>Exomala</i>	<i>succincta</i>	JL Ollagnon, M Lemasson	JL Ollagnon, M Lemasson
COLEOPTERA	Scaptiidae	<i>Scaptia</i>	<i>dubia</i>	R Guilhot	R Guilhot
DIPTERA	Tephritidae	<i>Tephritis</i>	<i>formosa</i>	M Lemasson	M Lemasson
HEMIPTERA	Aphrophoridae	<i>Aphrophora</i>	<i>corticea</i>	M Lemasson	M Lemasson
HEMIPTERA	Cydnidae	<i>Legnotus</i>	<i>limbosus</i>	M Lemasson	M Lemasson
HEMIPTERA	Miridae	<i>Adelphocoris</i>	<i>quadripunctatus</i>	M Lemasson	M Lemasson
HEMIPTERA	Tingidae	<i>Dictyla</i>	<i>echii</i>	M Lemasson	M Lemasson
LEPIDOPTERA	Hesperiidae	<i>Spialia</i>	<i>sertorius</i>	M Lemasson	M Lemasson
LEPIDOPTERA	Lycaenidae	<i>Callophrys</i>	<i>rubi</i>	M Lemasson	M Lemasson



Le Sphinx du Peuplier *Laothoe populi* - Poligny (05), Grand bois, 17 Juin 2023 (photo : Robin Guilhot).